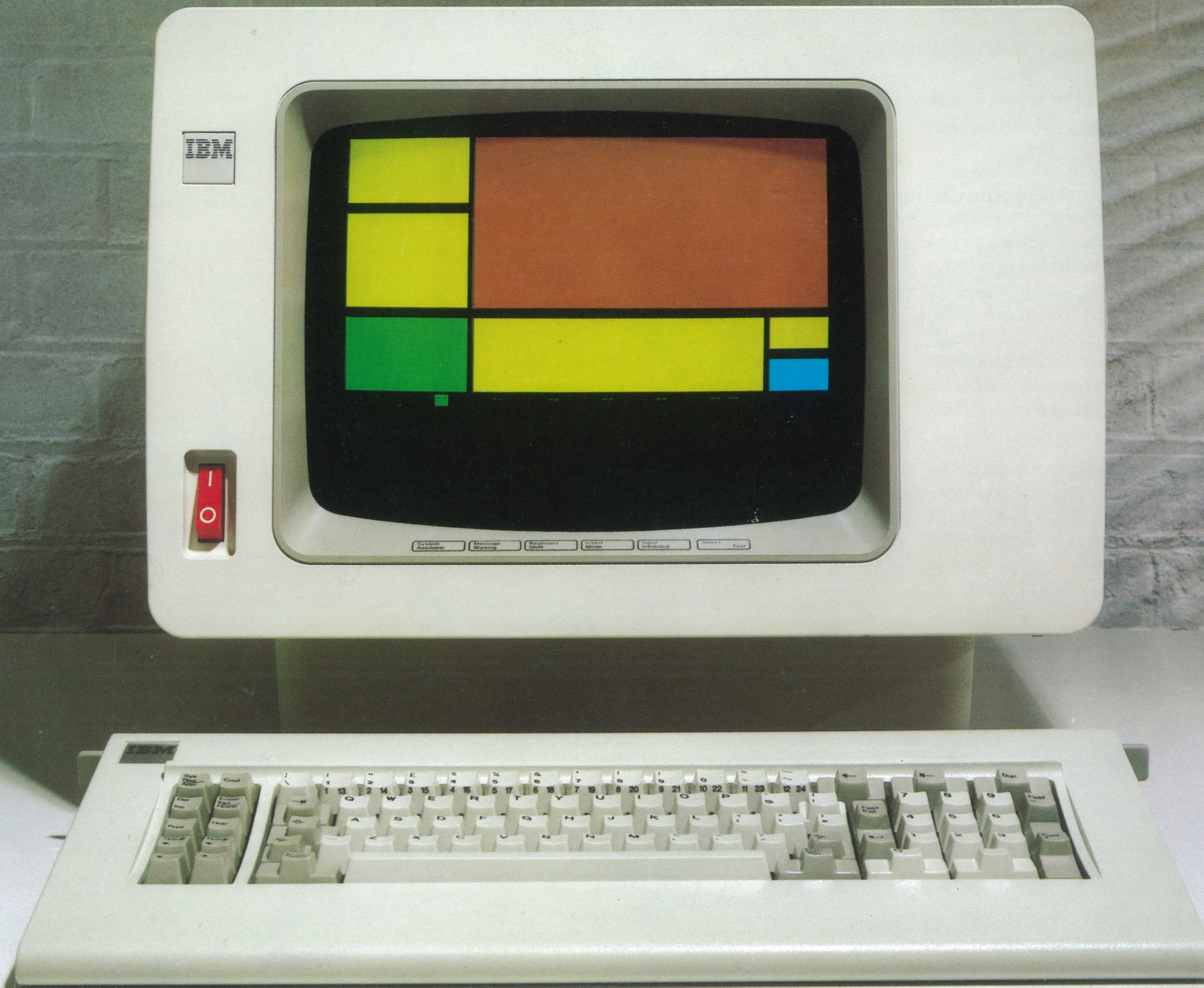


IBM

De kunst van kleurgebruik op beeldschermen Het IBM 5292 Kleurenbeeldstation



Kleur is normaal

We zien de wereld in kleur. Dat is de werkelijkheid. Daarom, hoe levensechter informatie op een beeldscherm verschijnt, hoe sneller en gemakkelijker we de informatie kunnen opnemen en interpreteren.

Goed kleurgebruik scheidt hoofdzaken van bijzaken, vraagt daardoor minder inspanning van de terminalgebruiker, houdt de aandacht beter vast en bevordert efficiënt werken.

Kleur geeft een extra dimensie aan informatie. Langdurige werkperiodes kunnen op sommige beeldschermen onevenredig vermoeiend zijn, speciaal voor de ogen. Dat hoeft niet schadelijk te zijn, van lezen bij slecht licht krijgt u ook geen slechte ogen. Maar de aandacht van een vermoeide terminalgebruiker zal wel verslappen, waardoor hij sneller fouten gaat maken.

Een logische indeling met behulp van kleuren kan vermoeidheid voorkomen of verminderen. Kleur richt de aandacht vanzelf op de relevante gegevens, zonder speurwerk.

Consequente toepassing van een kleur voor een bepaalde functie leidt tot directe identificatie van die functie. Als in een reflex, zonder bewuste inspanning. Diagrammen, grafieken en tabellen in kleur hebben visueel een hogere attentiewaarde.

Complexe informatie met veel details kan op een aantrekkelijke wijze worden weergegeven. Laten we zeggen, niet saai maar boeiend.

Kortom, het grote voordeel van informatie in kleur is een hogere produktiviteit. Door prettiger werken, wat meer voldoening geeft. Door een tijdsparing bij het opnemen van informatie en door een betere visuele presentatie.

Dat is de kunst van kleurgebruik op beeldschermen.



Enkele regels bij de kunst van kleurgebruik

Aanbevolen gebruik van de verschillende kleuren:

Wit

De helderste kleur, geschikt om iets duidelijker te laten uitkomen en extra attentiewaarde te geven.

Turquoise

Helderder dan blauw en daardoor sneller leesbaar.

Roze

Alternatieve kleur om de aandacht te trekken.

Geel

Minder helder dan wit, geschikt voor een verdere onderverdeling, bijvoorbeeld om subkoppen goed te onderscheiden.

Groen

Juiste helderheid voor grote hoeveelheden gegevens.

Blauw

Biedt een compromis tussen leesbaarheid en onderscheidend vermogen. Aanbevolen voor gegevens van ondergeschikt belang.

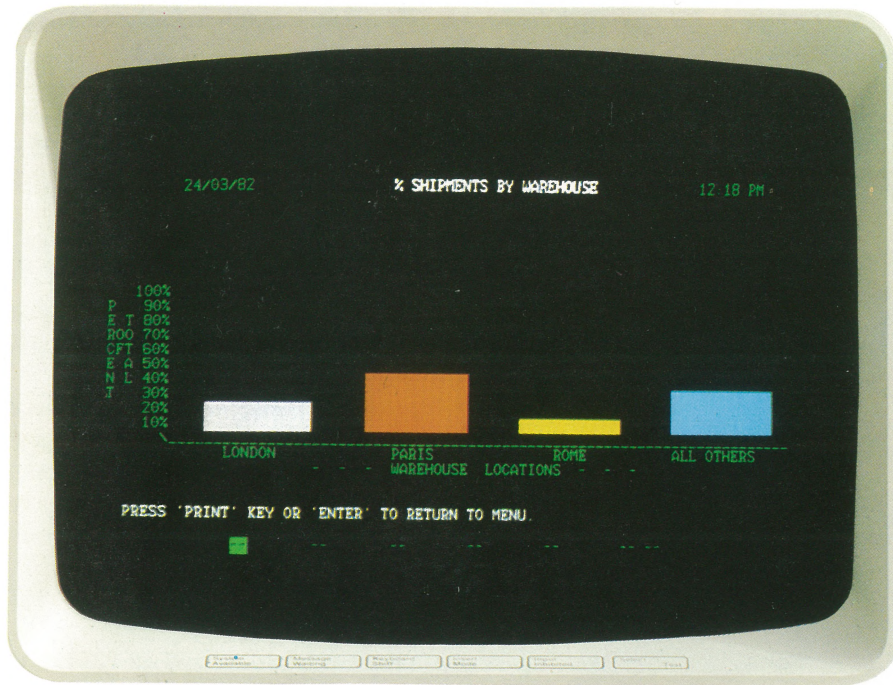
Rood

In het algemeen niet geschikt voor grote hoeveelheden gegevens.

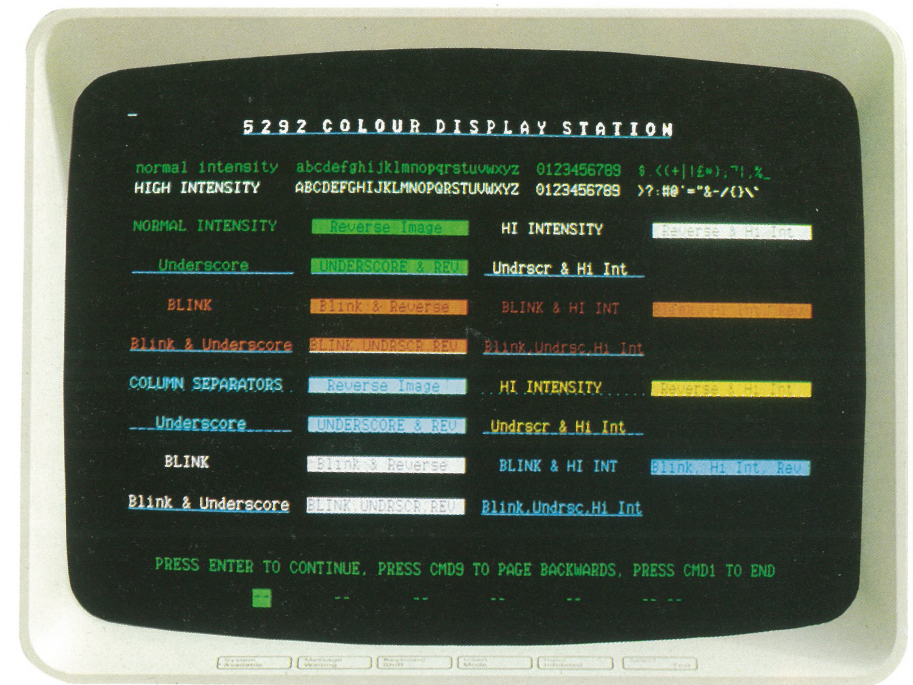
Rood wordt direct geassocieerd met gevaar of stoppen. Daarom geschikt voor waarschuwingen, foutboodschappen of een alarm.

De kleur heeft een zeer hoge attentiewaarde en trekt onmiddellijk de aandacht.

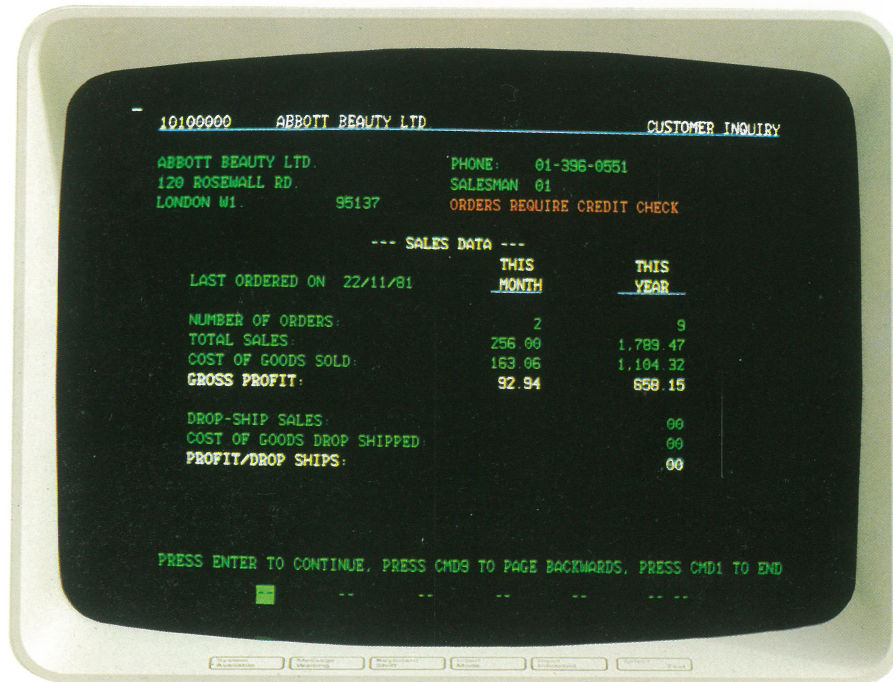
1



2



3



- 1 Staafdiagrammen om vergelijkende cijfers te presenteren, b.v. voorraden of omzetten per produkt of artikelgroep over verschillende tijdvakken. Kleuren verduidelijken de presentatie aanzienlijk en geven sneller inzicht. Met de programmatuur kunnen kleur en omvang van elke staaf worden gevarieerd of toegewezen volgens een tevoren gedefinieerd schema.
- 2 Standaardfaciliteiten zoals oplichten, onderstrepen en tekens in diapositief (omkeren) zijn te combineren met maximaal zeven kleuren. Elke kleur in normale of dubbele helderheid. Dit verschaft een grote verscheidenheid aan presentatiefuncties voor het structureren van informatie, al naar de complexiteit en de eisen.
- 3 Elke categorie gegevens kan een eigen kleur krijgen. Gebruikers herkennen onmiddellijk een opdracht of afwijkende situatie. Bijvoorbeeld dat een kredietlimiet wordt overschreden.

4

REQUIREMENTS ITEM DETAIL ITEM TYPES EXPLICIT PLANNER: 00002 AMW513

ITEM	ENG DRAW NO	DESCRIPTION	M	VENDOR	AVAILABLE
27006-80	FB400004	TANK BOTTOM 10 INCH	EA		

ITEM CODES	LOTSIZE	LEADTIME	PLANNING COST	ITEM CHARACTERISTICS
REPLAN 1	MIN	250	CODE M UNIT 3.8137	WEIGHT 000 LOCATN M108
TYPE 2	MAX	0	PUR 0 SETUP 4.700	SAFETY 0 SHRINK 00
ORD POL A	MUL	0	MFG 17 PRICE	CARRY 200 CLASS 22
MLI	FOQ	0	UNIT 000	PRBKCNV 0000 PUM

PERIOD BALANCES				CURRENT BALANCES			
FORCST	ISSUE	RECEIPT	ADJUST	ON HAND	ON ORDER	ALLOC	ACTIVE
COMBINE 0	0	0	0	0	0	0	0

REQUIREMENTS				ORDERS				PROJECTED	
DUE DATE	QUANTITY	TYPE	START DT	QUANTITY	REFER	BALANCE	EXCPTN		
20/11/80	140	PEG TO	26/10/80	250		110	51 REL		
29/11/80	220	PEG TO	6/11/80	250		140	51 REL		
7/12/80	140	PEG TO				0			
2/02/81	140	PEG TO	10/01/81	250		110			

CK03 RESUME INQ
 END ENTER PAGING DATE 000000 CK01 RESTART-PLANNER CK04 PEG TO
 CK02 RESTART-ITEM CK25 END OF JOB

PRESS ENTER TO CONTINUE, PRESS CMD9 TO PAGE BACKWARDS, PRESS CMD1 TO END

5

REQUIREMENTS ITEM DETAIL ITEM TYPES EXPLICIT PLANNER: 00002 AMW513

ITEM	ENG DRAW NO	DESCRIPTION	M	VENDOR	AVAILABLE
27006-80	FB400004	TANK BOTTOM 10 INCH	EA		

ITEM CODES	LOTSIZE	LEADTIME	PLANNING COST	ITEM CHARACTERISTICS
REPLAN 1	MIN	250	CODE M UNIT 3.8137	WEIGHT 000 LOCATN M108
TYPE 2	MAX	0	PUR 0 SETUP 4.700	SAFETY 0 SHRINK 00
ORD POL A	MUL	0	MFG 17 PRICE	CARRY 200 CLASS 22
MLI	FOQ	0	UNIT 000	PRBKCNV 0000 PUM

PERIOD BALANCES				CURRENT BALANCES			
FORCST	ISSUE	RECEIPT	ADJUST	ON HAND	ON ORDER	ALLOC	ACTIVE
COMBINE 0	0	0	0	0	0	0	0

REQUIREMENTS				ORDERS				PROJECTED	
DUE DATE	QUANTITY	TYPE	START DT	QUANTITY	REFER	BALANCE	EXCPTN		
20/11/80	140	PEG TO	26/10/80	250		110	51 REL		
29/11/80	220	PEG TO	6/11/80	250		140	51 REL		
7/12/80	140	PEG TO				0			
2/02/81	140	PEG TO	10/01/81	250		110			

CK03 RESUME INQ
 END ENTER PAGING DATE 000000 CK01 RESTART-PLANNER CK04 PEG TO
 CK02 RESTART-ITEM CK25 END OF JOB

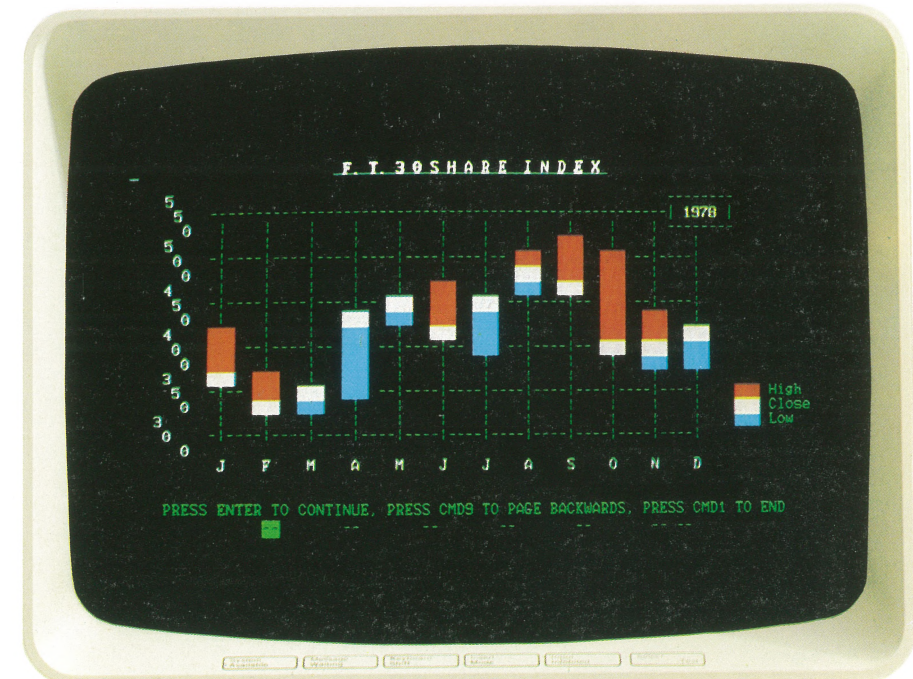
PRESS ENTER TO CONTINUE, PRESS CMD9 TO PAGE BACKWARDS, PRESS CMD1 TO END

- 4 Grote hoeveelheden gegevens hebben vaak een complex karakter. Ze vullen het totale scherm en scheppen snel

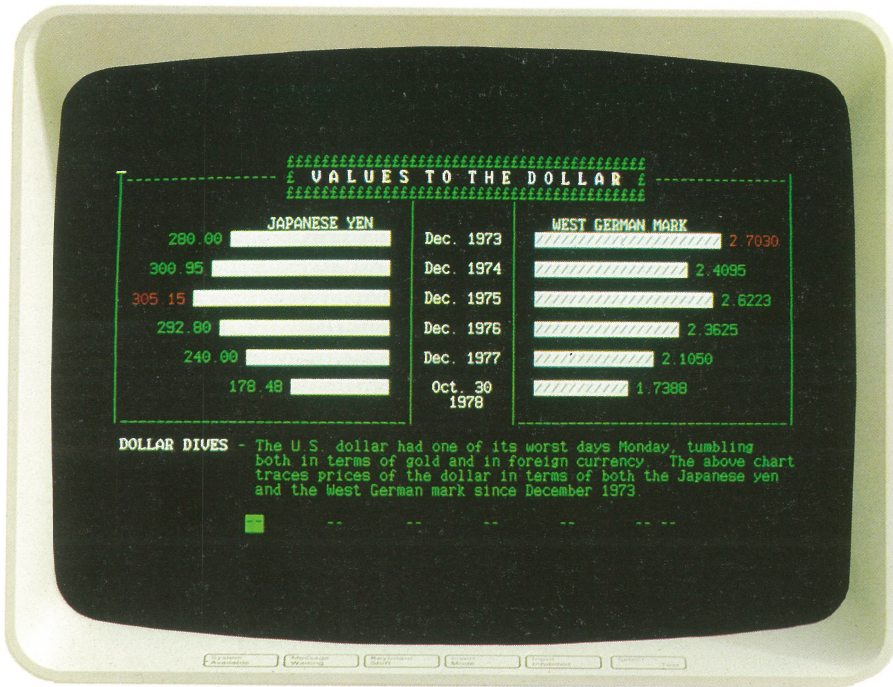
verwarring. Door kleuren toe te passen springen de essentiële feiten naar voren. Dat bespaart de gebruiker tijd en ergernis omdat hij het scherm niet hoeft af te zoeken.

- 6 Met kleuren kunt u in één grafiek de verschillende aspecten gemakkelijk en duidelijk onderscheiden. Bijvoorbeeld om drie verschillende cijfers voor dezelfde indicator weer te geven: de hoogste en de laagste koers met de slotkoers van aandelen.

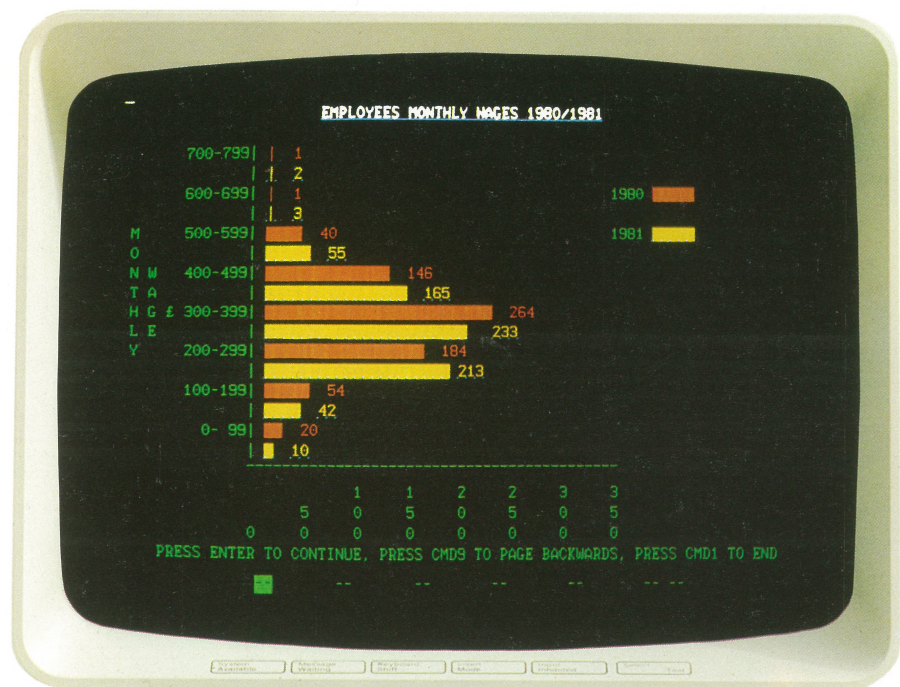
6



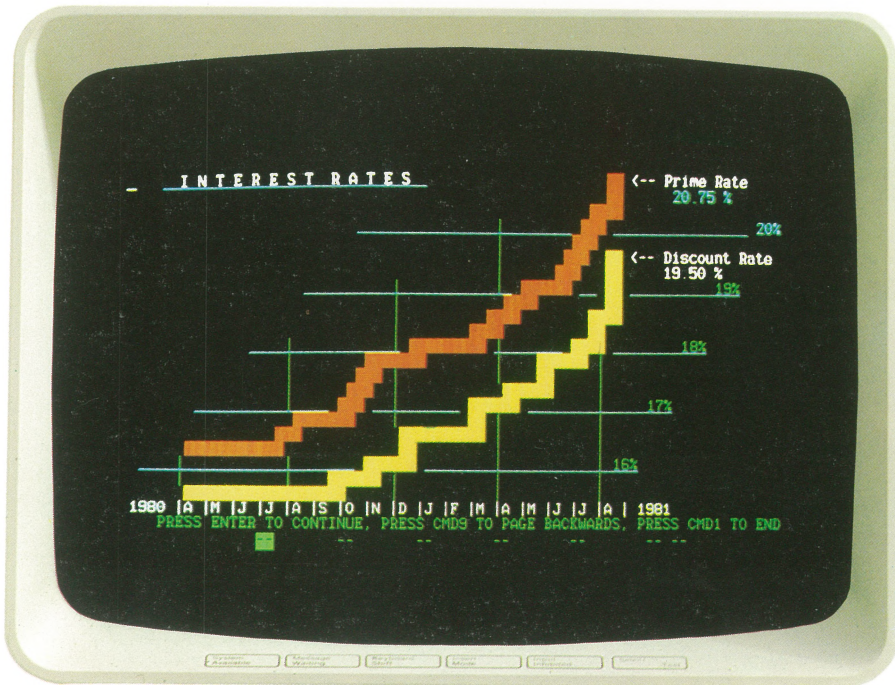
7



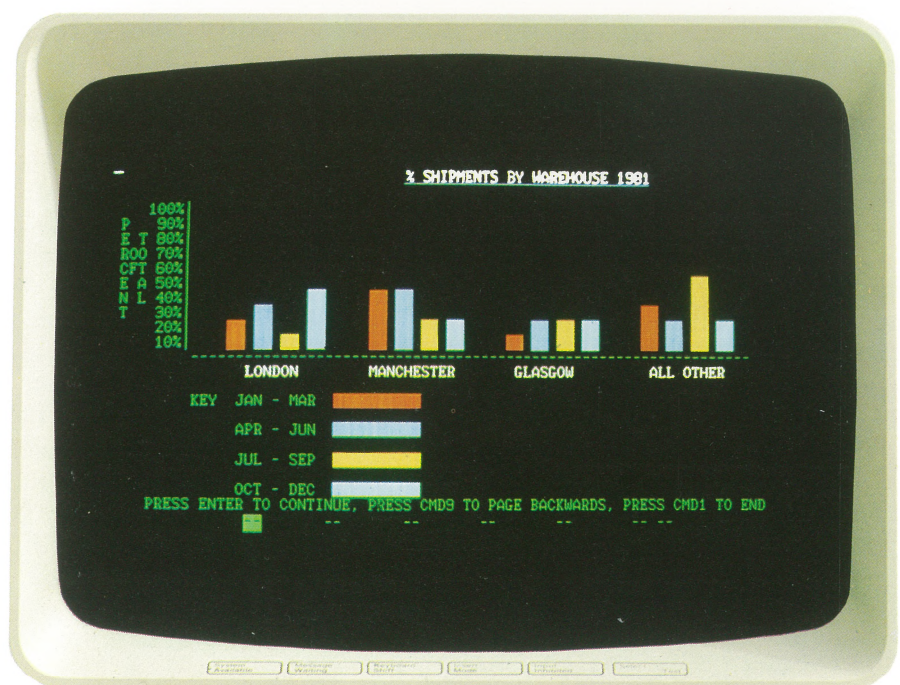
8



9



10



- 7 Staafdiagrammen in verschillende kleuren zijn uitstekend geschikt om het verloop weer te geven van verschillende grootheden ten opzichte van elkaar. Maxima en minima zijn te benadrukken terwijl tevens een visueel beeld wordt gegeven van de fluctuaties.
Door oplichten kunnen essentiële gegevens extra aandacht krijgen.
- 8 Een vergelijking van de cijfers over twee periodes in een grafiek wint met verschillende kleuren aanzienlijk in duidelijkheid en laat in één oogopslag de relatieve prestaties en verschillen zien.
- 9 Voor twee samenhangende factoren laten een kleur met z'n contrast of het component onmiddellijk zien wat er aan de hand is.
- 10 Een kleursleutel laat onervaren gebruikers de betekenis van elke kleur zien.
De gegevens kunnen per kwartaal b.v. een andere kleur krijgen.
Kleuren zijn een ideaal hulpmiddel voor opleidingen en demonstraties.



IBM Nederland N.V.
Johan Huizingalaan 265
1066 AP Amsterdam